

# Ultramarins “ TOPI””

## Titaigües

### (La Serrania-Valencia)

Localidad: Titaigües és un municipi de la comarca de la Serrania (València), compta amb 450 habitants i se situa, a 85 km (1 hora) de la ciutat de València i a 60 km de la Ciutat de Llíria ( 45 minuts).

#### SERVEIS:

- Fibra òptica i cobertura mòbil.
- Transport públic a demanda i taxi rural.
- Centre de salut i farmàcia.
- Instal·lacions esportives.
- Col·legi.
  
- WEB Ayuntamiento: <https://www.titaguas.es/landing>
- Ubicación: <https://acortar.link/mUH8bZ>





GENERALITAT  
VALENCIANA

TOTS  
A UNA  
VELU

AVANT  
Agenda Valenciana  
Antidesplament



FVMP  
Federació Valenciana  
de Municipis i Províncies

compra al canvi  
**reviu**  
el poble

# Ultramarins “TOPI”

- Traspàs de la tenda d'ultramarins “Topi”, compta amb tot el mobiliari, aparadors de fruita, verdura i xarcuteria, estants per a l'aliment no peribles, caixa registradora, maquinària de tallament d'aliments càrnics i xarcuteria en perfectes condicions, cambra frigorífica amb una gran capacitat d'emmagatzemament.
- Càrrega de treball concentrada en el període estival i caps de setmana (gran presència de visitants i excursionistes).



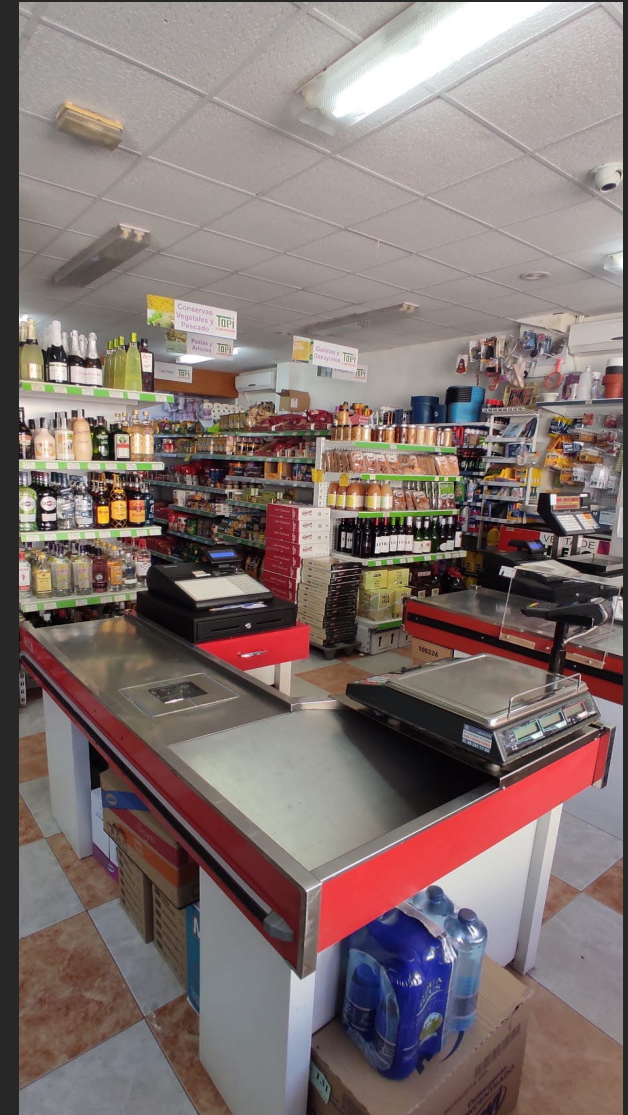


# Mostradors



Ultramarins "TOPI"

# Caixa registradora



GENERALITAT  
VALENCIANA

TOTS  
A UNA  
VEU

AVANT  
Agenda Valenciana  
Antidessolament



FVMP  
Federación Valenciana  
de Municipios y Provincias

empreses de comerç  
**reviu**  
el poble





Ultramarins "TOPI"

# Espai de venda

- Totalment equipada amb prestageries, neveres i congeladors.







GENERALITAT  
VALENCIANA

TOTS  
A UNA  
VELU

AVANT  
Agenda Valenciana  
Antidesplament



FVMP  
Federació Valenciana  
de Municipis i Províncies

compromís al canvi  
**reviu**  
el poble

# Ultramarins “TOPI”” Titaigües (La Serrania-Valencia)



Se ofereix:

- Traspàs de negoci: A negociar amb el propietari.
- Allotjament: Possibilitat de lloguer d'habitatge (300,00 €).

Es requereix:

- Solvència econòmica.
- Experiència demostrable en l'àmbit.
- Alta en el RETA i la Seguretat Social
- Vehicle propi.
- Es valorarà famílies amb xiquets en edat escolar

Per a ampliar més informació sobre aquesta oportunitat REVIU, visita la nostra pàgina web:

<https://www.fvmp.es/conveni-avant/reviu/opportunitats-en-el-territori/?lang=ca>

Accés al formulari:

<https://forms.office.com/e/hSG4Z5b7Xj>