



# **RESUMEN DE LAS SESIONES DE RETOS DE LAS EELL EN SU RELACIÓN CON LA IMPLEMENTACIÓN DE LA AGENDA 2030 A TRAVÉS DE UN LABORATORIO DE INNOVACIÓN ABIERTA**



## Objeto de la sesión:

Tras la consecución exitosa de la creación de Grupos de Trabajo alineados con los retos planteados por las EELL durante los ejercicios 2022/2023, se plantea un nuevo escenario.

Ya se han trabajado anteriormente los retos más acuciantes:

- Transversalidad en los equipos de trabajo
- Indicadores
- Alineamiento presupuestario

Estos retos, resultaron de una batería de acciones, las cuales fueron filtradas y permitieron elaborar una serie de herramientas con el apoyo de la Secretaría de Estado para la Agenda 2030.

Hoy, necesitamos comprender cuales son los retos actuales de las EELL en su relación con la implementación de la Agenda 2030, para poder continuar construyendo herramientas que sean consideradas productivas para su éxito.

Estas sesiones, tienen como objetivo **analizar a través de un grupo de EELL más activas, cuales son los retos, tanto a nivel técnico como político, para posteriormente trabajar en las posibles soluciones que consideremos de forma grupal.**

Para este proceso, se trabajarán dinámicas de innovación abierta que permitan al grupo integrado por técnicos de la Red con una amplia trayectoria e implicación en los anteriores procesos de trabajo, con el fin de construir nuevas herramientas de utilidad para todas las entidades de la Red.

## Detalles de la sesión:

### Innovación abierta:

Naciones Unidas a través de su programa UN2.0 “Quinteto del Cambio” invita a poder generar procesos de transformación cultural organizativa. Este quinteto de cambio combina diferentes facetas como son:

- Uso del dato
- Digitalización
- Innovación
- Ciencias del Comportamiento
- Planteamientos estratégicos

Es por ello que, vemos muy importante integrar procesos innovadores en las formas de trabajo interno de la Red de Entidades Locales de la Agenda 2030 para el desarrollo sostenible.



Un proceso de innovación abierta, está basado en la generación del conocimiento compartido de las partes implicadas durante un periodo de tiempo determinado y sobre un reto concreto. Durante estas sesiones de innovación abierta se trabajan metodologías y herramientas que fomentan la creatividad y las soluciones co-creadas y colaborativas.

### **Descripción de las sesiones:**

Formato - Se han desarrollado dos sesiones en formato virtual, para que pueda establecerse una implicación de las partes independientemente de su localización en el territorio nacional.

La duración de ambas sesiones fue de 90 minutos.

Han participado en las sesiones 12 personas de las 20 invitadas, estableciendo 4 grupos internamente para las diferentes fases de trabajo.

## **Sesión 1 (20 de Febrero de 2024): Retos en las Entidades Locales en su relación con la Agenda 2030.**

En la primera sesión de trabajo, se estructuraron dinámicas para generar una investigación entre los asistentes, que permitieran al equipo técnico de la Red de Agenda 2030, conocer las necesidades actuales en materias de retos.

Se planteó como objeto de la sesión:

¿Cuáles son los retos actuales de las EELL en su relación con la Agenda 2030, contemplando diferentes figuras como Ayuntamientos de menos de 100.000 habitantes, Ayuntamientos de más de 100.000 habitantes, así como Diputaciones y Cabildos Insulares.

Se configuraron diferentes grupos de trabajo contemplando la diversidad territorial de la entidad local.

La primera sesión se estructuró según la siguiente agenda:

- Apertura (5 min)
- Explicación de la jornada (10 min)
- Explicación de herramientas (5 min)
- Aterrizaje de los retos por grupos (30 min)
- Explicación de los retos por cada grupo (30 min)
- Conclusiones y siguientes pasos (10 min)

### **Asistentes:**

Jose Morales - Riba Roja del Turia

Marta Fenollosa - RafelBunyol

Elias Casado - Diputación de Córdoba

Alex Roig - Federación Valenciana de Municipios y Provincias

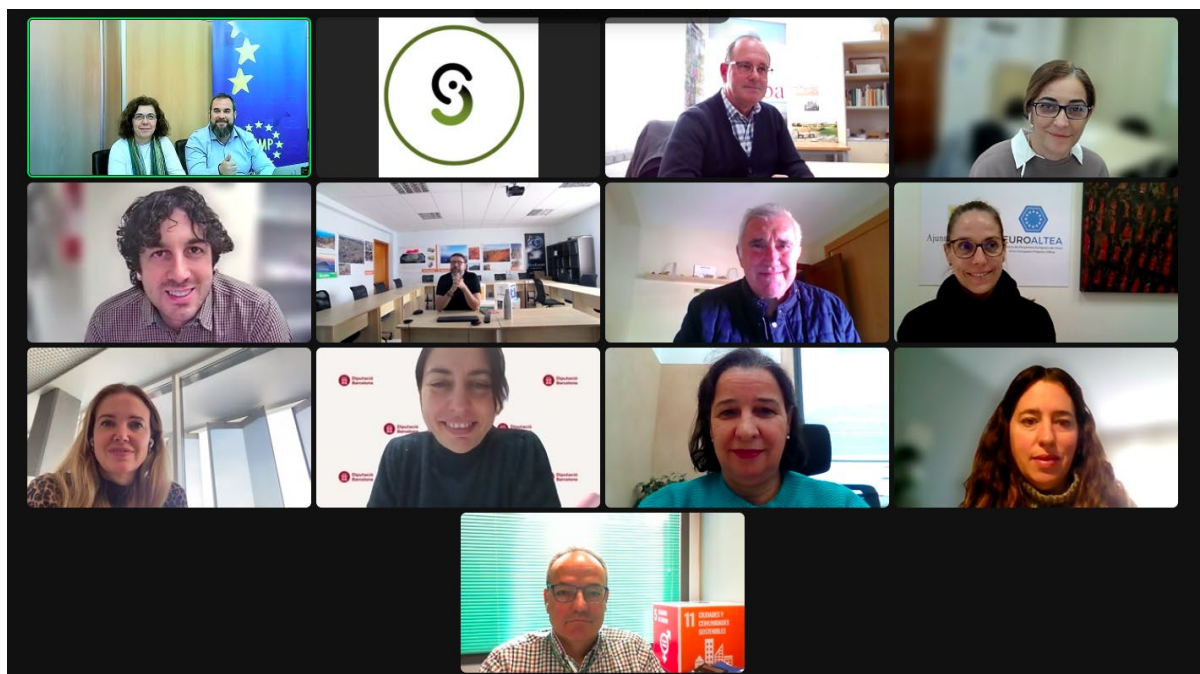
Beatriz García - Ayuntamiento de Vitoria

Angela León - Diputación de Cáceres



Paloma Verdú - Ayuntamiento de Altea  
Maria García Brugada - Diputación de Barcelona  
Ana Tapia - Diputación de Barcelona  
Blasco Martín - Cabildo de La Palma  
Ana Farrás - Ayuntamiento de Terrassa  
Lino Ramos - Ayuntamiento de Alcobendas

Ana Estebaranz - FEMP  
Jose Correa - ESG SISTEMIC



### Desarrollo de la sesión

En primer lugar se generó una explicación breve a los participantes sobre la herramienta Miró, en la cuál ya se habían planteado los murales de trabajo a realizar por grupos. Seguidamente se dividió a través de las salas de zoom a los participantes en 3 grupos para un trabajo más profundo en cada uno de ellos y con tiempo a generar conversaciones.

### Aterrizaje de retos por grupos

Los 3 grupos tuvieron 30 minutos de tiempo para aterrizar los retos que consideran importantes poder tratar a través de la Red de Entidades Locales de la Agenda 2030 para el desarrollo sostenible en la FEMP.



Los 3 grupos, trabajaron ágilmente en los diferentes paneles, los cuales estaban identificados con 5 espacios en los que incluir comentarios al respecto.

- ¿Cuál crees que es hoy el mayor reto de las EELL en la integración de la Agenda 2030?
- ¿A quién afecta el reto y cómo?
- ¿Qué factores influyen en el reto y tienen el mayor impacto?
- ¿Qué evidencia hay sobre esta cuestión?
- Si tenemos éxito ¿qué cambio habremos conseguido?

### Resumen Grupo 1:

GRUPO 1

RED DE ENTIDADES LOCALES  
PARA LA AGENDA 2030

Definición de Retos

Cuestiones clave a considerar

FEDERACION ESPAÑOLA DE  
MUNICIPIOS Y PROVINCIAS

¿Cuál crees que sería el mayor reto para la integración de la Agenda2030 en EELL? 1

1. Devolver la credibilidad a la Agenda 2030

2. Agenda 2030 en el centro de la acción de gobierno

3. Utilidad de la Agenda 2030

¿Qué factores influyen en el reto y tienen el mayor impacto? 3

1. Contra relato político

2. Falta de disponibilidad de MEDIOS HUMANOS

3. No hay vinculación emocional con la Agenda 2030

1. Falta de sensibilización en sectores concretos de la población (agricultores)

2. Falta formación

3. Falta implicación comunidad educativa

1. La Agenda 2030 implica cambios dentro de las organizaciones que suponen un esfuerzo

2. No es un criterio de valoración para conseguir fondos

¿Qué evidencia hay sobre esta cuestión? 4

1. Mensajes populistas en redes sociales

2. A diferencia de la Agenda Urbana, hay muy pocos fondos

3. Localización y indicadores de la Agenda 2030 te ayudan a redirigir tu acción

¿A quién afecta el reto y cómo? (Técnicos, políticos, ciudadanía...) 2

1. Políticos, técnicos y ciudadanía, al no sentir propia la Agenda

2. Políticos, puesto que deben integrar la Agenda en su presupuesto

3. A toda la ciudadanía

Si tenemos éxito, ¿qué cambio habremos conseguido? 5

Implicación y participación ciudadana

Coherencia de políticas

Mejora el funcionamiento de las organizaciones (te obliga a planificar)

Más facilidad para alcanzar los objetivos

Alineación planes, acciones y presupuesto ODS

Alianzas

- ¿Cuál crees que es hoy el mayor reto de las EELL en la integración de la Agenda 2030?

El grupo 1 señala 3 grandes bloques de reto

- Devolver la credibilidad a la Agenda 2030
- Poner a la Agenda 2030 en el centro de la acción de gobierno
- Mostrar la utilidad de la Agenda 2030



- ¿A quién afecta el reto y cómo?

Sobre devolver la credibilidad de la Agenda 2030, se menciona a políticos, técnicos y ciudadanía al no sentir propia la Agenda.

Sobre poner a la Agenda en el centro, se marca a los políticos, que deben integrar la Agenda en el presupuesto.

Sobre mostrar la utilidad, se indica que afecta a toda la ciudadanía.

- ¿Qué factores influyen en el reto y tienen el mayor impacto?

Sobre devolver la credibilidad:

- El contrarrelato político
- Falta de sensibilización a sectores concretos de población
- La Agenda 2030 requiere cambios dentro de las organizaciones que supone un esfuerzo.

Sobre situar a la agenda en el centro:

- Falta de disponibilidad de medios humanos
- Falta de formación
- No es un criterio de valoración para conseguir fondos

Sobre la utilidad de la Agenda

- No hay vinculación emocional con la Agenda 2030
- Falta de implicación en la comunidad educativa

- ¿Qué evidencia hay sobre esta cuestión?

Sobre devolver la credibilidad, los mensajes populistas en redes sociales

Sobre poner la Agenda en el centro, la diferencia de fondos entre Agenda Urbana y Agenda 2030

Sobre la utilidad de la agenda, la localización e indicadores de la Agenda 2030, te ayudan a redirigir tu acción.

- Si tenemos éxito ¿qué cambio habremos conseguido?

Se indican 6 puntos comunes:

- Implicación y participación ciudadana
- Coherencia de políticas
- Más facilidad para alcanzar los objetivos
- Alineación de planes y acciones al presupuesto ODS
- Mejora en el funcionamiento de las organizaciones
- Alianzas

## Resumen Grupo 2:



## GRUPO 2

RED DE ENTIDADES LOCALES  
PARA LA AGENDA 2030

### Definición de Retos

Cuestiones clave a considerar

FEMP FEDERACIÓN ESPAÑOLA DE  
MUNICIPIOS Y PROVINCIAS

**1** ¿Cuál crees que sería el mayor reto para la integración de la Agenda2030 en EELL?

- Retos:
  - Reto 1: Impulso/liderazgo/político
  - Reto 2: Obtención de datos/evaluación
  - Reto 3: Comunicativo
  - Reto 4: Humano/Transversalidad

**3** ¿Qué factores influyen en el reto y tienen el mayor impacto?

- Cambio/alternancia en Ayto/Dip/Autonomías
- Formación, sensibilización, canales de comunicación, espacios de participación
- La Formación en habilidades blandas: Resumido: Liderazgo y trabajo en equipo
- Falta de identificación con la Agenda 2030
- la capacidad/incapacidad técnica de levantar datos por falta de recursos humanos y económicos

**4** ¿Qué evidencia hay sobre esta cuestión?

- Perfil bajo en las corporaciones
- Auge populismos
- La A2030 es un cambio sistémico transversal, necesitamos de todas
- La A2030 se ha logrado con éxito tras el trabajo en equipo y transversal. Trabajamos con personas
- % de conocimientos de la Agenda 2030
- La mayor parte de municipios todavía no tienen datos para poder medir los ODS
- No se puede medir la consecución de los ODS, no el impacto del trabajo de estos años

**2** ¿A quién afecta el reto y cómo? (Técnicos, políticos, ciudadanía...)

- Ciudadanía, entidades, empresas, políticos...
- Retos:
  - Reto 1: Sector Político: Implicación compromiso liderazgo político
  - Reto 4: A to@s, pero principalmente a los técnicos que estamos en el día a día
- Datos: Técnicos (parte política para interés de focalizar esfuerzos)
- Políticos - concienciación

**5** Si tenemos éxito, ¿qué cambio habremos conseguido?

- Impulsar desarrollo Agenda 2030
- Universalizar el reto y que trascienda el signo político
- Habremos formado a nuestros equipos en las capacidades humanas necesarias de aquí en adelante
- Implicación, sensibilización y participación de la ciudadanía
- Un nuevo modelo de Gobernanza: Nueva manera de Trabajar y tomar decisiones
- ver como des del mundo local está contribuyendo a consecución de la Agenda 2030
- Disponer información basada en datos para la toma de decisiones y la mejora en las políticas públicas

- ¿Cuál crees que es hoy el mayor reto de las EELL en la integración de la Agenda 2030?

Se identifican 4 retos importantes:

1. Impulso del liderazgo político
2. Obtención de datos
3. Transversalidad de equipos
4. Comunicación

- ¿A quién afecta el reto y cómo?

El reto de impulso del liderazgo, afecta en la concienciación de los políticos.

El reto de la obtención de datos, afecta a los técnicos para enfocar esfuerzos.

El reto de la transversalidad, afecta en lo político con la implicación y a todas las partes especialmente a los técnicos que trabajan en el día a día de la agenda.

- ¿Qué factores influyen en el reto y tienen el mayor impacto?

En el reto del impulso del liderazgo, la alternancia política y la falta de identificación con la Agenda.



En el reto de la obtención de datos, la capacidad técnica de levantar datos por falta de recursos humanos.

En el reto de la transversalidad, la formación de habilidades blandas, como el liderazgo y trabajo en equipo.

En el reto de la comunicación, la formación y canales de comunicación apropiados, así como los espacios de participación.

- ¿Qué evidencia hay sobre esta cuestión?

Sobre el reto de impulso del liderazgo, los perfiles bajos en corporaciones y el auge del populismo.

Sobre el reto del dato, la mayor parte de municipios todavía no tienen datos para medir los ODS y por ende no se puede tener conciencia sobre el trabajo realizado en estos años.

Sobre el reto de la transversalidad, la perspectiva de cambio sistémico, y el éxito conseguido en aquellas entidades que han trabajado en equipo.

Sobre el reto de la comunicación, los conocimientos técnicos en general sobre la Agenda 2030.

- Si tenemos éxito ¿qué cambio habremos conseguido?

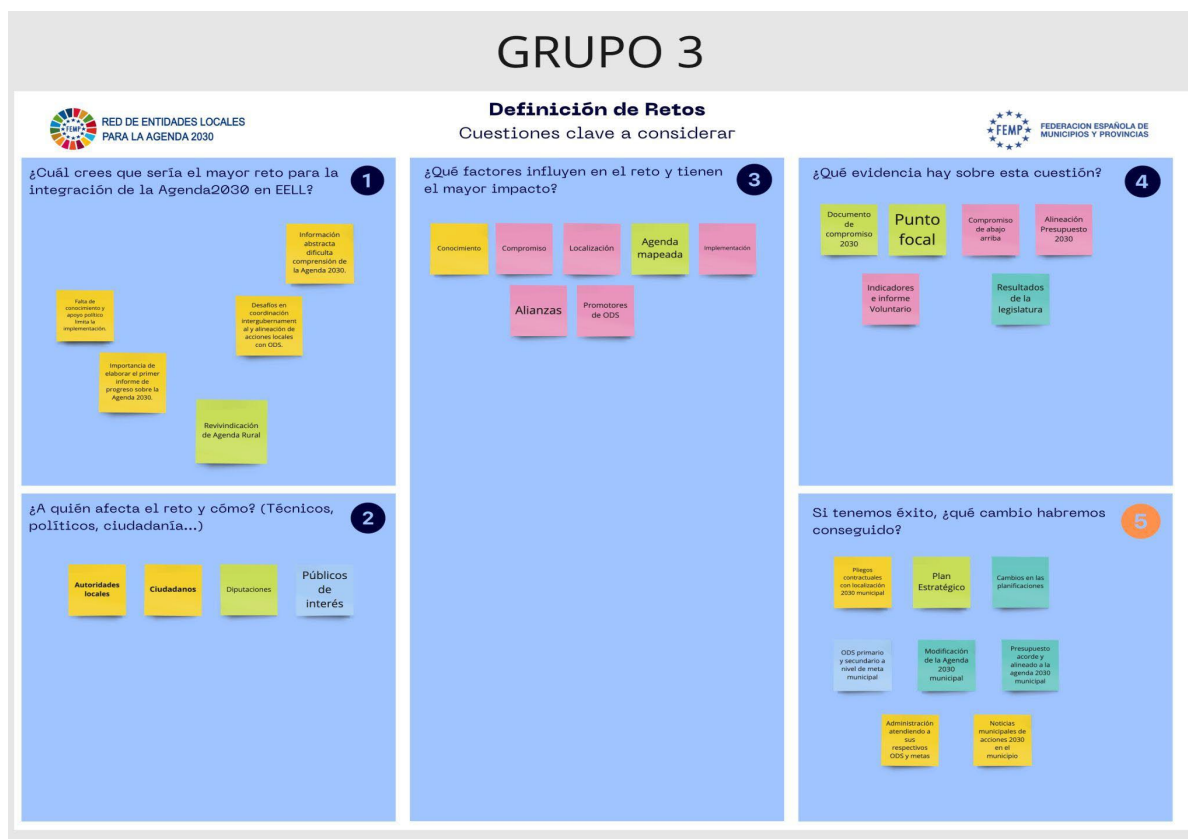
Habremos podido impulsar el desarrollo de la Agenda 2030, trascendiendo el signo político, implicando y sensibilizando a la ciudadanía motivando su participación.

Habremos formado a equipos técnicos con capacidades humanas y un nuevo modelo de gobernanza y de toma de decisiones.

Habremos dado visibilidad a la importancia de lo local en el cambio como algo fundamental, y aportando información basada en datos, para la mejora de políticas públicas.



## Resumen Grupo 3:



- ¿Cuál crees que es hoy el mayor reto de las EELL en la integración de la Agenda 2030?

Se reflejan diferentes retos como:

- Falta de conocimiento y apoyo político limitado.
- La creación de una Agenda Rural.
- Desafíos de coordinación intergubernamental.
- Información abstracta en algunos momentos que dificulta su comprensión.
- Los informes de progreso voluntarios.

- ¿A quién afecta el reto y como?

En líneas generales los retos construidos afectan a:

- Autoridades locales
- Ciudadanía
- Diputaciones
- Públicos de interés

- ¿Qué factores influyen en el reto y tienen el mayor impacto?

- El conocimiento
- El compromiso
- La localización



- d. Una Agenda mapeada
  - e. Generar ejemplos de implementación
  - f. Construir nuevas alianzas solidas
  - g. Generar promotores de ODS
- ¿Qué evidencia hay sobre esta cuestión?
    - a. Documentos de compromiso 2030
    - b. Los puntos focales
    - c. Indicadores e informes voluntarios
    - d. Un compromiso de abajo arriba
    - e. Resultados de legislatura
    - f. Alineación con el presupuesto
  - Si tenemos éxito ¿qué cambio habremos conseguido?
    - a. Pliegos contractuales con localización 2030 municipal
    - b. Planes estratégicos solidos
    - c. Cambios en las planificaciones
    - d. ODS primario y secundario a nivel de meta municipal
    - e. Modificación de la Agenda 2030 municipal
    - f. Presupuesto acorde y alineado a la Agenda 2030
    - g. Noticias municipales de acciones 2030
    - h. Administración atendiendo a sus respectivos ODS y metas.

### **Selección de retos:**

Los participantes deben generar una selección de retos que consideren vitales para poner el foco en la sesión de soluciones.

Los retos prioritarios son:

- Agenda 2030 en el centro de gobierno
- Impulso político
- Obtención de datos y evaluación
- Transversalización
- Falta de conocimiento
- Información abstracta que dificulta la comprensión

### **Resumen de conclusiones sobre retos:**

Los retos pueden enmarcarse en diferentes problemáticas, sobre todo atendiendo a la política actual, la relación con la ciudadanía y el acto de desinformación como punta de lanza, entrando posteriormente a un apartado más de cambio en la cultura de organizaciones, a través de la mejora de la transversalidad y las habilidades blandas, así como en procesos claros con los informes de progreso voluntarios y el levantamiento de datos de indicadores.



## Sesión 2 (22 de Febrero de 2024): Soluciones hacia los retos planteados y que generen los próximos grupos de trabajo en la Red de EELL por la Agenda 2030.

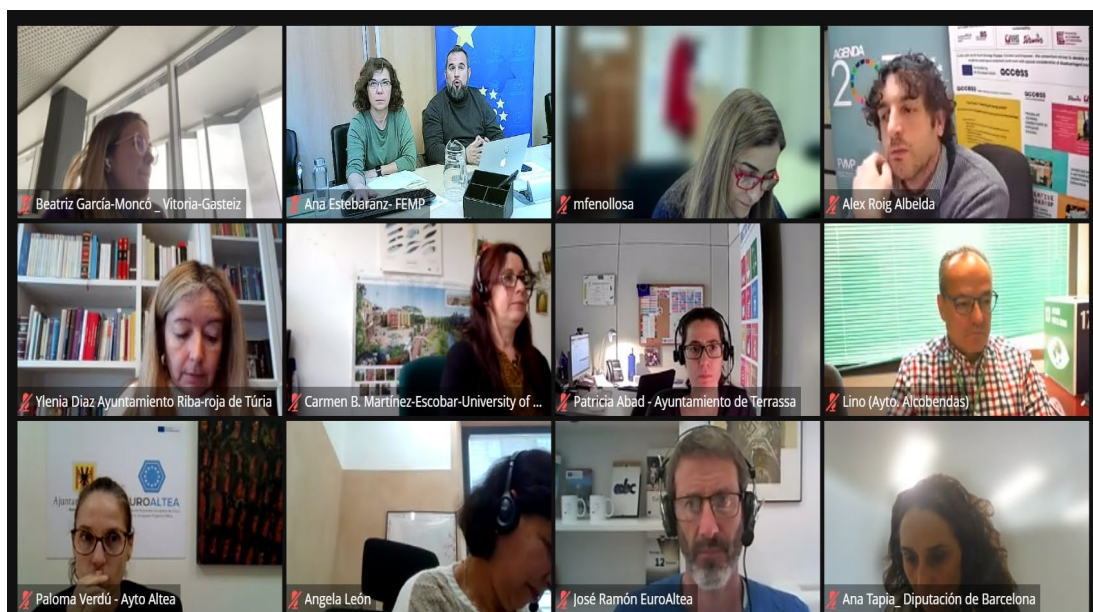
el objetivo de esta sesión es establecer una relación con soluciones. Los participantes deben reflexionar sobre soluciones creativas relacionadas, siempre, hacia los retos anteriores, sin limitación de viabilidad en un inicio, para después ir aterrizando en la matriz de viabilidad expuesta.

La sesión siguió la siguiente estructura:

- Apertura (5 min)
- Explicación de la jornada (10 min)
- Explicación de herramientas (5 min)
- Aterrizaje de las soluciones alineadas a los retos por grupos (30 min)
- Explicación de las soluciones por cada grupo (30 min)
- Conclusiones y siguientes pasos (10 min)

### Asistentes:

Beatriz García - Ayuntamiento de Vitoria  
Ylenia Díaz - Ayuntamiento de Riba Roja  
Carmen Martínez - Observatorio de CLM  
Patricia Abad - Ayuntamiento de Terrasa  
Lino Ramos - Ayuntamiento de Alcobendas  
Paloma Verdú - Ayuntamiento de Altea  
Angela León - Diputación de Cáceres  
José Ramón - Ayuntamiento de Altea  
Ana Tapia - Diputación de Barcelona.



Los primeros pasos, fueron crear los grupos segmentados y trabajar sobre los retos planteados en la sesión anterior.



Los 3 grupos trabajaron con los retos de otro grupo la sesión anterior, generando así un esfuerzo en la creación de soluciones y no interfiriendo en las que podrían estar pensando en el ejercicio realizado durante la primera sesión.

En esta sesión cada grupo trabajó sobre los paneles una serie de cuestiones clave como fueron:

- ¿Cuál es el reto?
- ¿Qué soluciones existen ya?
- Descripción de nuevas soluciones
- ¿Cómo se relacionan las soluciones con Oportunidades y Amenazas?
- ¿Cómo funcionan las soluciones en la práctica?
- ¿Quién es probable que apoye o se oponga?

### Resumen Grupo 1:

RED DE ENTIDADES LOCALES  
PARA LA AGENDA 2030

#### Brief de Soluciones

¿Qué soluciones queremos encontrar?

FEDERACION ESPAÑOLA DE  
MUNICIPIOS Y PROVINCIAS

**1** ¿Cuál es el reto que queremos resolver?

1. Devolver la credibilidad a la Agenda 2030

2. Agenda 2030 en el centro de la acción de gobierno

**2** ¿Qué soluciones existen ya?

Existe la Red

Existe la AUE

Existen municipios con estrategia alineada

Existe la Red

**3** Describe las nuevas soluciones que consideres buenas

Representación 1er nivel en la Asamblea Red

Integración/unificación de la A2030 y la AUE

Identificación de los colectivos que no interpretan bien la A2030 y la AUE

Adaptar mensajes a destinatarios

Impulso del grupo político dentro de la RED (Asamblea)

**4** ¿Cómo se relacionan las soluciones, con las Oportunidades y Amenazas de los actores?

**Oportunidades**

Mayor colaboración con la Academia

Comunicar la Financiación vinculada

Contacto directo con los jóvenes

Ayudaría al compromiso de la parte política al visibilizarse que es algo UNIVERSAL

**Amenazas**

Discursos populistas

Politización de la A2030

Pérdida impulso Agenda 2030

**5** ¿Cómo funcionarían las soluciones en la práctica?

Formación nuevos cargos electos

Elaborar guión para Asamblea

Declaración de apoyo en los Plenos

Seguir impulsando la localización Agenda

Alinear la estrategia municipal con la AUE/2030

**6** ¿Quién es probable que apoye o se oponga?

**Apoyos**

Miembros de la Red

Academia

Naciones Unidas

**Oposición**

Partidos populistas

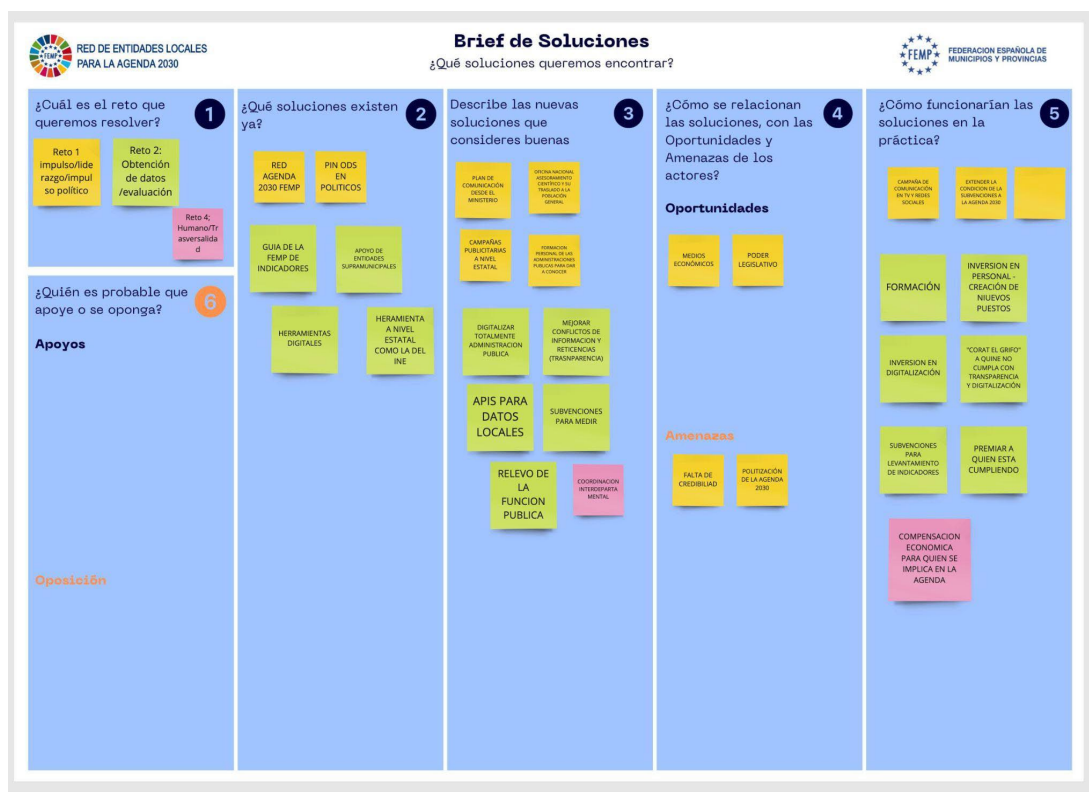
Reticencias en sectores que la consideran una amenaza para sus intereses



- ¿Cuál es el reto?
  - Devolver credibilidad en la Agenda
  - Poner a la Agenda en el centro de la acción de gobierno
- ¿Qué soluciones existen ya?
  - Red de la FEMP
  - Agenda Urbana Española
  - Municipios que ya trabajan estratégicamente
- Descripción de nuevas soluciones
  - Representación de primer nivel en la Asamblea de la Red
  - Unificación A2030 / AUE
  - Identificación de colectivos que no interpretan bien la A2030 y AUE
  - Adaptar mensajes a los destinatarios
  - Impulso de grupo político dentro de la RED
  - Incluir a empresarios y organizaciones privadas en asambleas
  - Mejorar la colaboración con la academia
- ¿Cómo se relacionan las soluciones con Oportunidades y Amenazas?
  - Oportunidades:
    - Contacto con jóvenes
    - Comunicar financiación vinculada
    - Compromiso de la parte política
  - Amenazas
    - Pérdida de impulso
    - Discursos populistas
    - Politización
- ¿Cómo funcionan las soluciones en la práctica?
  - Formación a nuevos cargos electos
  - Guiones de asamblea abiertos
  - Declaraciones de apoyo en plenarios
  - Localización de la Agenda con indicadores
  - Alinear estrategia municipal
- ¿Quién es probable que apoye o se oponga?
  - Apoyos
    - Miembros de la Red
    - Academia
    - Naciones Unidas
  - Oposición
    - Partidos que no aprueban la A2030
    - Sectores que lo confieren amenaza



## Resumen Grupo 1:



- ¿Cuál es el reto?
  - Liderazgo e impulso político
  - Obtención de datos
  - Transversalidad
- ¿Qué soluciones existen ya?
  - Agenda 2030 FEMP
  - Pin en los políticos
  - Guía de Indicadores de FEMP
  - Apoyo de Entidades Supramunicipales
  - Herramienta a nivel estatal como la del INE
  - Otras herramientas digitales
- Descripción de nuevas soluciones
  - Plan de comunicación desde el Ministerio
  - Campañas publicitarias a nivel estatal
  - Oficina de asesoramiento científico y su traslado a la población
  - Formación profesional de las administraciones para dar a conocer bien
  - Digitalización de la administración pública
  - Transparencia
  - Apis para datos locales
  - Subvenciones para medir



- Relevo de la función pública
- Coordinación interdepartamental
- ¿Cómo se relacionan las soluciones con Oportunidades y Amenazas?
  - Oportunidades
    - Medios económicos
    - Poder Legislativo
  - Amenazas
    - Falta de credibilidad
    - Politización de la Agenda 2030
- ¿Cómo funcionan las soluciones en la práctica?
  - Campaña de comunicación en TV y RRSS
  - Extender a condición de subvenciones
  - Formación
  - Inversión en personal y nuevos puestos
  - Digitalización
  - Subvenciones para levantar indicadores
  - Premiar a los que cumplen
  - Restringir subvenciones a quien no cumpla con transparencia y digitalización
- ¿Quién es probable que apoye o se oponga?  
En este apartado el grupo no ha dejado comentarios.

### Resumen grupo 3:

RED DE ENTIDADES LOCALES  
PARA LA AGENDA 2030

**Brief de Soluciones**

¿Qué soluciones queremos encontrar?

FEDERACION ESPAÑOLA DE  
MUNICIPIOS Y PROVINCIAS

¿Cuál es el reto que queremos resolver? **1**

Falta de conocimiento y apoyo político limita la implementación.

¿Quién es probable que apoye o se oponga? **6**

**Apoyos**

Europa

FEMP

Personas con conciencia con el medio ambiente y las DDHH

Municipios 2030

**Oposición**

Negacionistas

Grupos con intereses económicos contrarios a la Agenda 2030

Antiglobalistas

Influencers y grupos de opinión contrarios

¿Qué soluciones existen ya? **2**

Redes

Alianzas

Plan Estratégico

Participación con otras entidades

Formación

Describe las nuevas soluciones que consideres buenas **3**

Incrementar la financiación condicionada 2030

Fomentar el conocimiento en la ciudadanía

Apuesta por la Agenda 2030 del Alcalde/sa

Figura Técnica Específica

¿Cómo se relacionan las soluciones, con las Oportunidades y Amenazas de los actores? **4**

**Oportunidades**

Mayor conocimiento 2030

Mayor implementación

Mayor coordinación

Persona adecuada ADL especializado

Ciudadanía involucrada en las medidas municipales

**Amenazas**

Regularización de los fondos

Desigualdad

Cláusulas de las subvenciones

Contacto con todos los departamentos

Ciudadanía involucrada en las medidas municipales

Persona adecuada ADL especializado

¿Cómo funcionarían las soluciones en la práctica? **5**

Muy bien

Más Transparencia

Más participación

Más cooperación

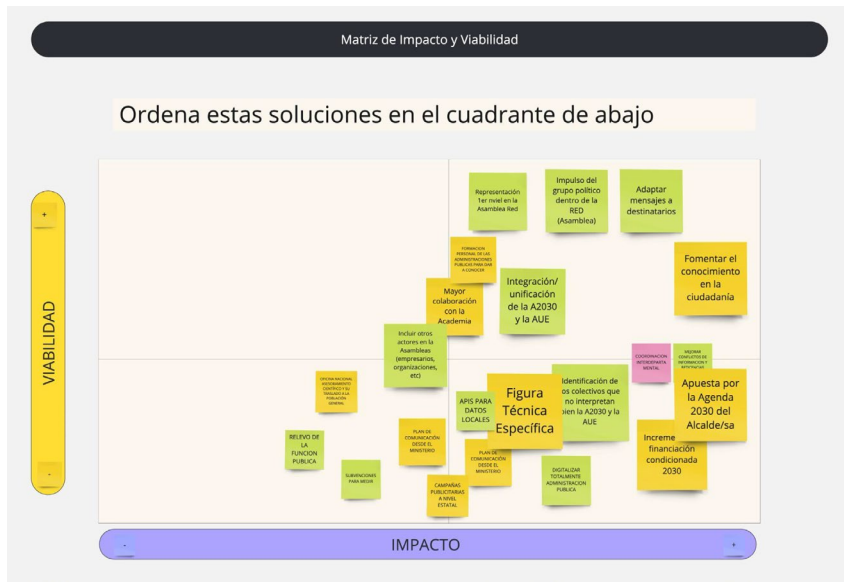


- ¿Cuál es el reto?
  - Falta de conocimiento y apoyo político
  
- ¿Qué soluciones existen ya?
  - Red Femp
  - Alianza
  - Planes estratégicos
  - Participación de otras ciudades
  
- Descripción de nuevas soluciones
  - Incrementar la financiación coordinada
  - Fomentar conocimiento ciudadanía
  - Apuesta de A2030 por alcaldías
  - Figura Técnica Específica
  
- ¿Cómo se relacionan las soluciones con Oportunidades y Amenazas?
  - Oportunidades
    - Mayor conocimiento A2030
    - Mayor implementación
    - Mejor coordinación
    - Persona ADL especializada
    - Ciudadanía involucrada en medidas municipales
  - Amenazas
    - Regulación de los fondos
    - Desigualdad
    - Cláusulas de las subvenciones
    - Contacto con todos los departamentos
  
- ¿Cómo funcionan las soluciones en la práctica?
  - Aumento de transparencia
  - Aumento de cooperación
  - Aumento de participación
  
- ¿Quién es probable que apoye o se oponga?
  - Apoyos
    - Europa
    - FEMP
    - Personas concienciadas
    - Municipios 2030
  - Oposición
    - Negacionistas
    - Grupos con intereses contrarios a A2030
    - Antiglobalistas
    - Influencers contrarios

## Viabilidad de soluciones

Una vez planteadas las soluciones y expuestas al resto de grupos, se plantea una gráfica de viabilidad, que permite conocer la visión de los participantes en cuanto a la viabilidad de las propuestas y su impacto.

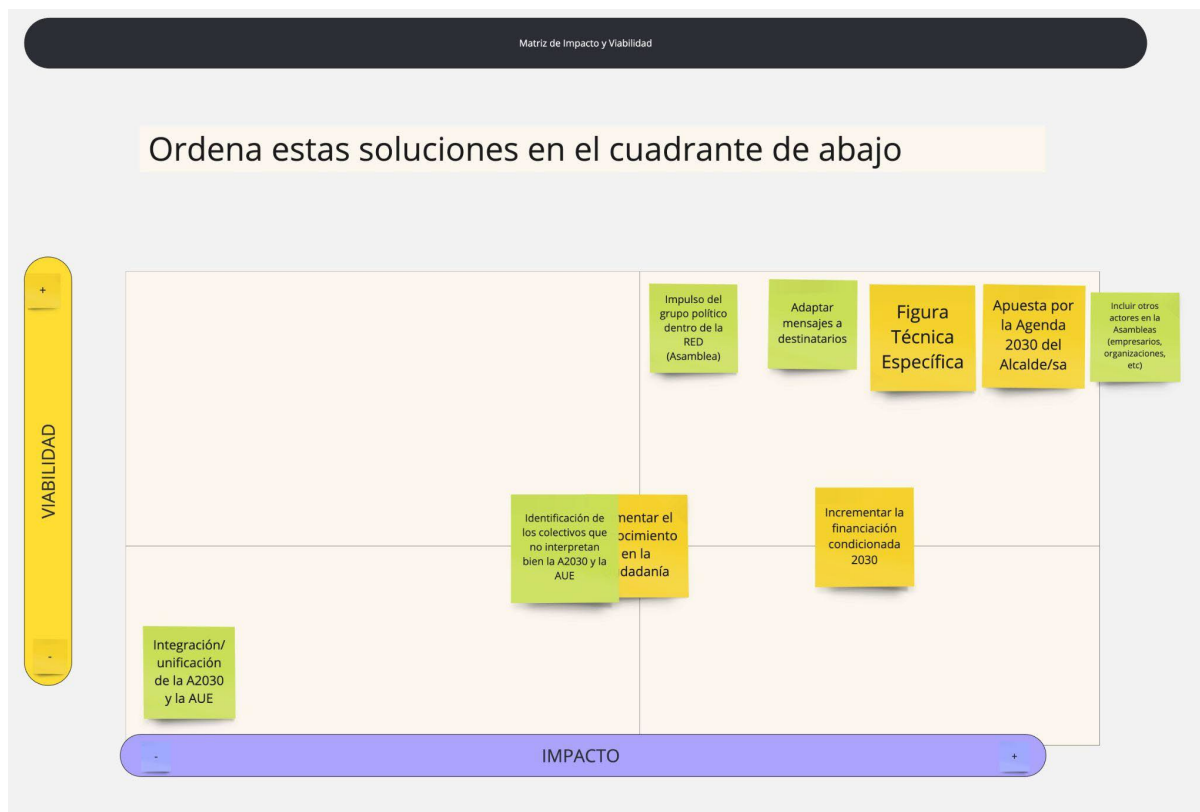
### Grupo 1



### Grupo 2



### Grupo 3



#### Acciones más viables y con mayor impacto

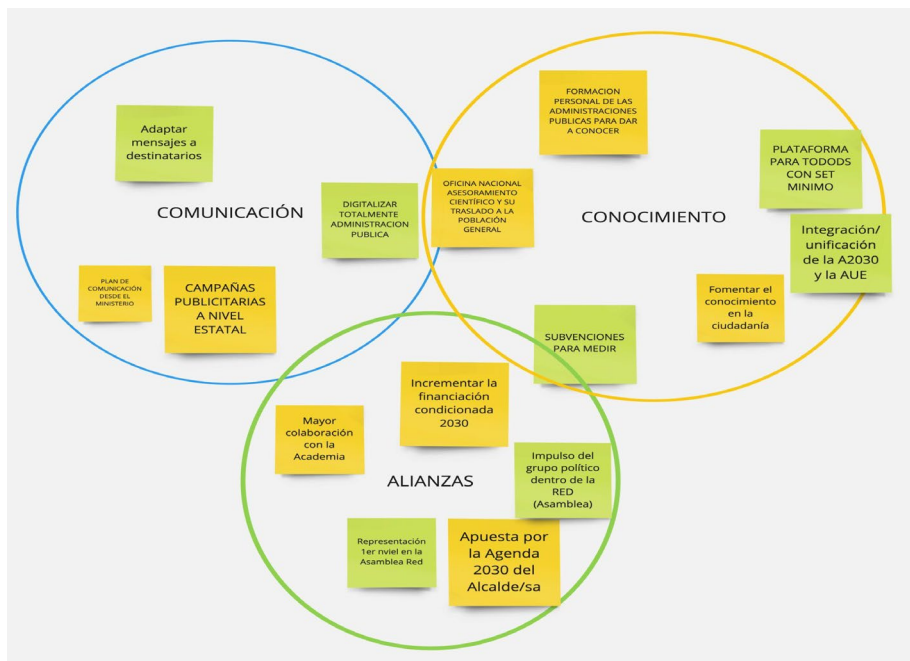
El orden de las mismas se representa por las veces que ha sido repetida la acción por los grupos, siendo las 4 primeras opciones las más repetidas.

- **Adaptar mensajes de la Agenda 2030 a los destinatarios (3 veces)**
- **Integración y unificación A2030 y AUE (2 veces)**
- **Formación personal de las administraciones públicas para dar a conocer (2 veces)**
- **Fomentar el conocimiento hacia la ciudadanía (2 veces)**
- **Mayor colaboración con la Academia (2 veces)**
- **Impulso de los políticos dentro de la RED en las asambleas (2 veces)**
- **Campañas de publicidad a nivel estatal**
- **Apuesta de los alcaldes por la A2030**
- **Incrementar financiación**
- **Subvenciones para medir correctamente**
- **Digitalización de la Administración**
- **Plataforma de todos con set mínimo**

Estas acciones pueden representarse en 3 grandes esferas, COMUNICACIÓN, CONOCIMIENTO y ALIANZAS.

Al construir estas esferas podemos canalizar más acciones planteadas en los anteriores grupos como:

- Oficina nacional de asesoramiento científico
- Plan de comunicación desde el Ministerio



### Conclusiones generales:

Las inquietudes reflejadas por las EELL participantes, muestran una gran necesidad de generar una expansión de las acciones más allá de las administraciones. Si bien, los primeros grupos de trabajo estaban creados con estos 3 puntos clave:

- Transversalidad en los equipos de trabajo
- Indicadores comunes
- Alineamiento presupuestario

Es posible observar que la línea de alineamiento presupuestario, ya se refleja en un mínimo de la información, debido en gran medida al trabajo realizado por la FEMP en la elaboración de Guía de Alineamiento Presupuestario y el proceso formativo que acompaña a la misma.



En cuanto a la perspectiva de transversalidad, se sigue teniendo presente, pero esta vez, desde un punto de vista más enfocado al conocimiento, tanto de los técnicos municipales como de otras instituciones del territorio, como empresas y grupos de acción que no solo recaen en la administración pública.

La cuestión de los indicadores, evoluciona hacia la creación de herramientas escalables que permitan esta integración de indicadores y así mejorar en otros aspectos clave.

En este punto, es importante poder ver la posibilidad de mantener el grupo de indicadores de forma evolucionada, además siendo uno de los comentarios recibidos por los participantes, más allá de los paneles trabajados.

El grupo anterior de transversalidad, puede mejorarse en relación a las esferas de COMUNICACIÓN, CONOCIMIENTO y ALIANZAS.

### **Nuevos grupos de trabajo**

Tras las dos sesiones de reflexión mantenidas se propone poder establecer los siguientes grupos de Trabajo para esta nueva etapa de la Red:

#### **1. Evolución de indicadores.**

En este grupo se podrán tratar cuestiones que se consideren necesarias teniendo en cuenta la evolución del anterior grupo y recogiendo las ideas mencionadas en estas sesiones, sobre la digitalización de los indicadores y su transparencia con la ciudadanía.

#### **2. Comunicación.**

En este nuevo grupo, trabajamos la necesidad de generar comunicación más asertiva hacia el destinatario, así como, una escala nacional de elementos clave que permitan combatir el negacionismo de la Agenda 2030.

#### **3. Conocimiento.**

Un grupo en el que se trabajen nuevas fórmulas de conocimiento, no solo desde el ámbito de la administración pública, si no también hacia empresas y ciudadanía, utilizando elementos diferenciadores.

#### **4. Alianzas.**

Un grupo que trabajaría para mejorar el sistema de alianzas entre Ayuntamientos, desde la parte política, así como, también hacia otros agentes relevantes que necesitamos implicar, como la parte de academia, y del mismo modo, mejorar procesos de financiación coordinada.



## Resumen de todo el panel de Miro

